



## Op pad met een lokale privé gids & eigen voertuig in Noord Malawi

### Noord & Zuid Malawi

#### Hoogtepunten noord & zuid Malawi – totale reisduur 14 dagen:

**Lilongwe:** Kumbali Lodge

**Vwaza:** Kazuni Camp met lokale privé gids en eigen voertuig

**Nyika:** Chelinda Camp met lokale privé gids en eigen voertuig

**Nkhata Bay:** Njaya Lodge

**Nkhotokota:** Bua River Lodge

**Liwonde:** Mvuu Camp

#### Inclusief privé wegtransfers

- Dag 01 – vertrek Nederland / België – aankomst 21:20 Johannesburg – taxi eigen gelegenheid naar Marriott Hotel
- Dag 02 – aankomst Lilongwe Airport – transfer naar Kumbali Lodge – 1 nacht B&B
- Dag 02 – 05 – lange transfer naar Vwaza – Kazuni Lodge met lokale privé gids & eigen voertuig – 2 nachten FB
- Dag 05 – 07 – transfer naar Nyika met lokale privé gids & eigen voertuig – Chelinda Camp – 2 nachten FB
- Dag 07 – 08 – transfer naar Nkhata Bay – vrije middag – Njaya Lodge – 1 nacht logies
- Dag 08 – 10 – transfer naar Nkhotakota – Bua River Lodge – 2 nachten FB
- Dag 10 – 13 – transfer naar Liwonde – Mvuu Camp – 3 nachten FB
- Dag 13 – transfer naar Lilongwe Airport voor aanvang van uw terugreis
- Dag 14 – aankomst Nederland/België

**B&B** – incl. ontbijt | **HB** – incl. ontbijt & diner | **FB** – incl. alle maaltijden | **FI** – incl. alle maaltijden & drankjes

<b>PRIJSINDICATIE 2022</b>		
<b>Noord en Zuid Malawi - totale reisduur 14 dagen</b>	<b>met 2 personen - USD</b>	<b>met 4 personen - USD</b>
mei & juni 2022	3.875 p.p.	3.224 p.p.
juli t/m oktober 2022	3.974 p.p.	3.385 p.p.
november & december 2022	3.875 p.p.	3.224 p.p.

**Inclusief: 5 dagen lokale privé excursie** naar Vwaza, Nyika, Nkhata Bay onder begeleiding van een echté lokale gids, woonachtig in dit gebied. U maakt gebruik van een gesloten 4WD Toyota Landcruiser, uw privé voertuig tijdens de game drives en transfers naar Vwaza en Nyika. Flexibele houding is wel gewenst, dit betreft een echte 'local experience'.

\*Vervangende accommodatie of verlenging per locatie is mogelijk

\*Verlenging met Livingstonia na verblijf in Nyika mogelijk

### **De reis is inclusief:**

- Airport & intercamp transfers in privé voertuig (inclusief flesje water per lange transfer)
- Accommodatie in midrange en budget accommodaties met en-suite faciliteiten
- Alle maaltijden & snacks (uitgezonderd lunch & diner in Kumbali Lodge)
- **Vwaza/ Kazuni:** ochtend en middag game drives in gesloten 4WD (eigen voertuig met lokale privé gids/chauffeur)
- **Nyika/ Chelinda:** ochtend en middag game drives in gesloten 4WD (eigen voertuig met lokale privé gids/chauffeur), natuurwandelingen, bezoek enkele hoogtepunten zoals
- **Nkhata Bay/ Njaya:** begeleide wandeling met lokale privé gids
- **Nkhotakota/ Bua:** ochtend en middag natuurwandelingen, sundowners
- **Liwonde/ Mvuu:** ochtend en middag game drives in open 4WD en bootsafari's Shire Rivier. Optionele activiteiten: bushwalk en avond game drive
- Professionele Engels sprekende gidsen & lokale privé gids
- Eco toerisme gelden & park entreegelden

**De reis is exclusief:** Internationale vluchten, \*visumkosten Malawi single entry  $\pm 75$  U\$ p.p., deze kunt u bij de grens verkrijgen, wanneer niet in uw internationale vliegticket geïncludeerd mogelijk Int. airport departure tax Malawi  $\pm 35$  U\$ p.p. deze dient u ter plaatse en gepast in U\$ te betalen), foien facultatieve excursies en persoonlijke uitgaven. \*Een visa voor Malawi is sinds oktober 2015 geïntroduceerd en bij de grens verkrijgbaar. De Malawi High Commission adviseert om twee pasfoto's mee te brengen.

### **Bijkomende kosten:**

- Drankjes
- Lunch & diner in Kumbali Lodge/Lilongwe
- Lunch onderweg naar Vwaza
- Ontbijt, lunch & diner in Njaya Lodge/Nkahata Bay

## Aanvullende informatie

### Nyika National Park



Een wegtransfer vanuit Lilongwe naar Nyika neemt wel 11 tot 12 uur in beslag, vanuit Mzuzu is het ongeveer 5 tot 6 uur, maar het is wel een mooie afwisselende route met genoeg mogelijkheden voor stops onderweg en om een snack of wat drinken te kunnen kopen. Ook kunt u de reis onderbreken met een overnachting in Luwawa/Viphya.

De hogere bergen rondom Mzuzu gaan langzaam over in de glooiende bergen van het Nyika Plateau met een hoogte van 2.100-2.500 meter. Het uitzicht over de bergen en valleien met savanne is adembenemend mooi met spectaculaire uitzichten. Het plateau dat enorm afgelegen ligt kan soms doen denken aan de Schotse hooglanden met vergezichten en rotsachtige berggruggen. De locatie ligt enorm afgelegen en de groene bossen worden afgewisseld door een enorm steppe-achtig heuvellandschap dat lijkt op een maanlandschap welke seizoengebonden bedekt is met vele kleurige bergbloemen, met enkele beekjes en een meer. Aan de oostelijk rand van het plateau zijn er riviertjes die via de bergwand als pittoreske watervallen richting het Lake Malawi in stromen. Noord Malawi is een gebied voor échte natuurliefhebbers en sportievelingen.

Op de glooiende plateaus bedekt met grasland leven vooral grazende kuddes roan antilopen, elanden, duikers, klipspringers, bushbucks en zebra's, maar het is zeker mogelijk dat u hyena's, een jackal of zelfs een luipaard kunt spotten. Het terrein is ongerept en de mooiste manier om dit bijzondere landschap te verkennen is te voet, ter paard of per mountainbike.



De activiteiten concentreren zich vooral op de ochtend en middag game drives welke vanwege de koele temperatuur meestal zijn in een gesloten 4WD met een open dak. De avond game drives zijn niet bijzonder lonend, toch leuk om eens mee te maken en u maakt kans om kleine nachtdieren te spotten en met veel geluk een roofdier. Er zijn vele onverharde autowegen waardoor u grote delen van het plateau per game drive kunt verkennen. Bekende spots zijn de Chelinda Falls, de rotstekeningen van de Fingora Cave, het panoramapunt bij Jalawe Rock en het Lake Kaulime.

**Flexibele lokale excursie met privé gids & eigen voertuig:**

**Nyika Plateau - Livingstonia - Vwaza Marsh Reserve - Nkhata Bay - van 3 tot 6 nachten**



In Malawi gaat het vaak nog op hun eigen manier waardoor **het karakter van deze trip onder begeleiding van een lokale privé gids/chauffeur een échte 'local experience' is**. Hoewel u overal zeer hartelijk zult worden ontvangen, dient u zich in Malawi en vooral in lokale gelegenheden, te realiseren dat de service en de communicatie niet altijd even perfect kan verlopen zoals u misschien gewend ben tijdens de meer luxe safari's. Hoewel juist dát deze meerdaagse privé excursie zo leuk, authentiek, avontuurlijk én flexibel maakt. De charme van deze trip is juist de 'local experience'.

Voor wie het noorden van Malawi wil bezoeken in al zijn puurheid en het lokale leven wil beleven, is deze avontuurlijke meerdaagse privé excursie een aanrader. U kunt kiezen uit een aantal programma's welke verder naar wens zijn aan te passen.

**Voorbeeld programma's:**

4 dagen / 3 nachten: 2x Nyika - Chelinda Camp, 1x Livingstonia - Lukwe of Mushroom Farm

4 dagen / 3 nachten: 1x Vwaza - Kazuni Camp, 2x Niyka - Chelinda Camp

5 dagen / 4 nachten: 3x Nyika - Chelinda Camp, 1x Livingstonia - Lukwe of Mushroom Farm

5 dagen / 4 nachten: 1x Vwaza - Kazuni Camp, 2x Niyka - Chelinda Camp, 1x Livingstonia - Lukwe of Mushroom Farm

**2 nachten verlenging:** Nkhata Bay of Makuzi Beach Lodge of Nkhotakota Game Reserve

Omdat het vanaf Nyika of Livingstonia een hele lange weg terug is naar het zuiden en u en-route Nkhata Bay passeert, adviseren wij u om de excursie te verlengen met 2 nachten bijvoorbeeld in Nkhata Bay waar u op eigen gelegenheid het dorp en de baaitjes kunt verkennen. Als alternatief zou u ook voor een strandverblijf in de meer zuidelijk gelegen Makuzi Beach Lodge kunnen kiezen. Of voor het nog iets meer zuidelijk en en-route gelegen Nkhotakota Game Reserve.

**Prijzen zijn op aanvraag / verlenging per locatie mogelijk - Vraag ons gerust naar meer informatie!**



**Maak kennis met 'Dave', uw lokale privé gids/chauffeur**

Bij aankomst maakt u kennis met Dave, hij zal deze dagen samen met u optrekken en in dezelfde (self-catering)accommodaties verblijven en zal tevens zorgdragen voor de maaltijden. Dave kennen wij persoonlijk en al vele jaren. Hij is geboren, opgegroeid en woonachtig in deze regio en is een vriendelijk, gezellig en gastvrij persoon die er alles aan doet om het zijn gasten naar de zin te maken.

Meer dan 10 jaar geleden startte hij in zijn eentje een safari bedrijfje waarmee hij vandaag der dag zijn vrouw en twee kinderen probeert te onderhouden. In die 10 jaar tijd is Dave enorm gegroeid in zijn vak en is zijn service verder geprofessionaliseerd, doch het blijft een echte 'local experience'. Hij kent hij het Nyika Plateau, Vwaza,

Livingstonia en de Nkhata Bay omgeving op zijn duimpje en zal u graag meenemen langs de hoogtepunten van deze gebieden. Wanneer u bij ons een trip met Dave boekt, komen alle opbrengsten direct ten goede aan zijn familie.



### Dag 1 & 2: Vwaza Marsh Wildlife Reserve - Kazuni Camp

's Ochtends vroeg vertrekt u met uw privé gids in een gesloten voertuig (toyota landcruiser). U vertrekt in dit geval vanuit Mzuzu, waar u gelegenheid heeft om nog wat extra drinken of snacks in te kopen. De rit van Mzuzu naar het Vwaza Marsh Wildlife Reserve zal ongeveer 2,5 uur in beslag nemen. Vwaza is een reservaat van ongeveer 1.000 vierkante kilometer waarvan slechts een klein deel toegankelijk. Het is een mix van luchtig boslandschap, savanne vlakke, rotspartijen, moeras en het Vwaza Lake met een grote populatie nijlpaarden. Het reservaat is rijk aan 300 soorten vogelsoorten en tal van kleine zoogdieren. Regelmatig zijn er kuddes van dertig of veertig olifanten te zien en buffels, maar door hun zwervende bestaan zijn buffel waarnemingen niet te voorspellen



U overnacht in het eenvoudige Kazuni Camp. Na een simpele lunch is er in de namiddag gelegenheid voor een privé game drive met uw eigen voertuig in de omgeving van het Lake Kazuni. Na afloop kunt u genieten van drankje en een kleine snack terwijl de gids en zijn assistent voor u een smakelijke braai of een traditionele Malawiaanse maaltijd bereiden.

**Inclusief:** maaltijden & snacks, lokale privé gids/chauffeur, game drives in eigen 4WD voertuig (gesloten Toyota Landcruiser) en park entreegelden.

**Exclusief:** drankjes / optioneel wandelsafari



### Dag 2 & 3: Nyika Plateau - Chelinda Camp

Na een vroeg ontbijt is er nog tijd voor een korte game drive rond het Lake Kazuni, voordat u aan een lange (4-5 uur) en avontuurlijke rit over een onverharde weg richting Nyika begint. En vraag uw privé chauffeur/gids gerust even om te stoppen wanneer u net die ene mooie panorama foto wenst te maken. U arriveert op het Nyika Plateau pas na het middaguur. Wanneer u even bent opgefrist en van een lunch heeft genoten, is er in de namiddag gelegenheid voor een game drive en een korte wandeling.

De volgende dag heeft u de hele dag de tijd om Nyika te verkennen en gaat er een picknick lunch mee voor onderweg. Onderweg kunt u uitstappen om foto's te maken, wild te aanschouwen en even te wandelen.

U zult langs de bekende hoogtepunten van Niyka gaan zoals Chelinda Falls, de rotstekeningen van de Fingora Cave, het panoramapunt bij Jalawe Rock en het Lake Kaulime. U verblijft twee nachten in het eenvoudige Chelinda Camp in tweepersoons chalets voorzien van een tweepersoonsbed of twee single bedden met een en-suite toilet/badkamer.

**Inclusief:** maaltijden & snacks, lokale privé gids/chauffeur, game drives in eigen 4WD voertuig (gesloten Toyota Landcruiser), natuurwandelingen en park entreegelden.

**Exclusief:** drankjes / meerkosten full day game drive met picknick lunch 20 US\$ p.p.

**NOTE:** Vanwege de hoge ligging is de temperatuur in dit gebied wat koeler dan in de lager gelegen delen of langs het meer. De maanden mei t/m augustus zijn de wintermaanden, in deze maanden is het overdag zonnig met temperaturen tussen de 20 en 28 graden, maar 's nachts kan de temperatuur soms dalen tot rond het vriespunt. In deze periode is een warme trui en jas voor in de avond en ochtenden aan te raden. De chalet wordt heerlijk verwarmd door een openhaard maar zodra deze uitgebrand is koelt het meteen sterk af. Hoewel voor de nacht warme dekens aanwezig zijn is het voor de koukleumen onder ons handig om ook voor de nacht iets warmes aan te trekken.



#### **Optionele verlenging – op aanvraag: Livingstonia - Lukwe Eco Camp of Mushroom Farm**

Na een vroeg ontbijt volgt een lange en hobbelige autorit naar de voormalige missionaris post Livingstonia aan de rand van het Nyika Plateau, waar u de rest van middag de omgeving kunt verkennen. U kunt met uw privé gids één van de wandelroutes volgen naar diverse uitzichtpunten vanwaar u steeds een ander zicht heeft op de Manchewe of Kazichi Falls omringd door een tropische begroeiing.

Livingstonia is voor sommigen een wat saaie bestemming, want eigenlijk is hier niet zoveel te doen. U kunt de missionaris post met een museum en een kerkje bezichtigen, genieten van spectaculaire uitzichten over de lager gelegen oever en het Lake Malawi en de tropisch begroeide bergwanden, er is een lange waterval waar u achterlangs kunt lopen en enkele lager gelegen vissersdorpjes die u kunt bezoeken welke uitkomen op het zandstrand. Het is een kwestie van eens gezien hebben en sommige reizigers voelen zich juist aangetrokken door de charmante accommodaties die gelegen zijn tegen de steile berghelling met prachtige uitzichten. U kunt kiezen uit het Lukwe Eco Camp of Mushroom Farm. Spreekt dit alles u niet aan, dan kunt u Livingstonia ook overslaan.

**Inclusief:** maaltijden & snacks, lokale privé gids/chauffeur met eigen 4WD voertuig (gesloten Toyota Landcruiser), rondleiding en natuurwandeling. **Exclusief:** drankjes



### Dag 5: Nkhata Bay - Njaya Lodge

Na een relaxte ochtend en een ontbijt rijdt u met uw privé gids/chauffeur naar Nkhata Bay waar u tegen het middag uur zult arriveren. Hier zult u verblijven in de Njaya Lodge gelegen aan het dorpsstrand. U kunt zich even opfrissen en plaatsnemen in de lounge of op het terras voor een à la carte lunch.

In de namiddag kunt u zelfstandig en veilig het dorp Nkhata Bay te verkennen waar niemand niet vreemd van u zal opkijken en de bewoners zijn gewend aan vrijwilligers en backpack toerisme. Het Nkhata Bay district bestaat uit meerdere kleine dorpen welke verspreid liggen in een mooie rotsachtige baai afgewisseld met kleine zandstrandjes en enorme rotsblokken. Het dorp heeft een grote aantrekkingskracht op toeristen en vrijwilligers die gecharmeerd raken door de eigen gezellige sfeer, de reggae muziek en het relaxte "Caribische" karakter. **Wilt u het lokale leven ervaren en wilt u meer dan alleen kennis maken met de bevolking, dan is een verblijf in Nkhata Bay absoluut een aanrader.**

De accommodaties in Nkhata Bay bestaan enkel uit backpacker accommodaties direct gelegen aan het meer met uitzicht over de rotsen en het water en meestal een klein strandje. Vanuit uw accommodatie kunt u te voet op eigen gelegenheid de baai verkennen, de andere lodges bezoeken en door de dorpen wandelen. De huizen zijn gebouwd tegen de heuvels, dus houdt u er rekening mee dat de (verharde)wegen en wandelpaden die de bevolking gebruikt om een (soms flinke) extra inspanning vraagt. De bewoners hebben hun eigen dialect en spreken Tonga in plaats van Chichewa, het zijn zeer vriendelijke mensen die u hartelijk welkom heten. Wanneer u iets nodig heeft zijn zij u graag van dienst, bijvoorbeeld wanneer u voor ongeveer 4 dollar liever met een lokale taxi naar het dorpscentrum wilt.

In het weekend trekken de bewoners vaak naar het dorpsstrand "Chikale Beach" een mooi breed zandstrand met een kleine strandbar en een lokaal restaurantje. Het meer is rijk aan tropisch gekleurde vissen die u soms kunt zien zwemmen wanneer u hier pootje gaat baden. Regelmatig varen er vissers in hun boomstam voorbij of meren aan om hun vers gevangen vis te verkopen.



Voordat u de heuvel afwandelt richting het centrum loopt u ongetwijfeld langs ‘**The Local Restaurant**’ aan uw rechterhand, gerund door de vriendelijke Rasta Kelvin. Het is een eenvoudig lokaal restaurantje dat prachtig uitziet over de baai. Van het interieur moet u niet teveel verwachten, maar u kunt er goed terecht voor een smakelijke lokale maaltijd. Houdt u er rekening mee dat veel lokale keukens na 20.00 uur geen voedsel meer zullen serveren, en hoe later op de dag des te minder menu keuze, want op is op! Verstandig is om rond het middaguur een avondmaaltijd reserveren en een tijd af spreken wanneer u deze wilt nuttigen.

In het centrum van Nkhata Bay bevinden zich meerdere marktjes, kleine winkeltjes, een tweetal supermarkten, enkele stalletjes met souvenirs, een toeristen bar/restaurant en verschillende kleine lokale restaurantjes waar u voor een habbekrats een onvervalste traditionele lokale maaltijd kunt nuttigen. Een lokale maaltijd bestaat meestal uit vers gevangen vis of vlees met rijst of nsima (dikke brei van maïsmeel), bladgroente groente en een smakelijke tomaten jus. Zoals in elk dorp vindt u ook hier weer de lokale frituur en grill standjes waar u gebakken aardappelen en biefstuk al staande met een saté prikker kunt eten. Een hapje eten of een drankje nuttigen kunt u ook bij één van de andere budget accommodaties (Mayoka Village, Big Blue, Aqua Africa) of in het populaire café/restaurant “Kaya Papaya” in het centrum. In de avond is er regelmatig een lokale live band of muziek bij één van de lodges, ook is er een lokale nachtclub/bar met Afrikaanse beats waar zowel toeristen als de lokale bewoners op af komen.

**Dag 6:** na het onbijt vervolgd u uw reis.

### Njaya Lodge – Lake Malawi / noord Nkhata Bay



Hoewel er in Nkhata Bay meerdere budget accommodaties zijn, is **Njaya Lodge** volgens ons het meest comfortabel. De Njaya Lodge bestaat sinds 1993 en is gebouwd op een terrein wat oorspronkelijk een maïsveldje was. Op een steile heuvel met uitzicht op het heldere blauwe water van Lake Malawi.

Njaya is van een backpackers accommodatie uitgegroeid tot een vast onderdeel van de gemeenschap. De Njaya familie van obers, schoonmakers en tuiniers werken er al vanaf het prille begin. De lodge heeft een gezellige sfeer met een bohemien karakter, de fraaie binnen en buiten lounge trekt zowel toeristen als lokale bewoners die regelmatig langskomen voor een praatje of een drankje aan de bar.

De centrale lodge is gelegen op een steile heuvel met een terras vanwaar u uitziet over het blauwe meer en de bekende Ilala veerboot voorbij kunt zien gaan. Het restaurant serveert a la carte lokale maaltijden en een aantal westerse maaltijden. U kunt terecht in het in het restaurant of de naastgelegen lounge met houten meubilair,



zithoeken met loungekussens en een gezellige bar. De maaltijden kunt u nuttigen in Njaya Lodge of in het levendige dorp van Nkhata Bay waar diverse lokale restaurantjes te vinden zijn met authentieke gerechten.



Njaya Lodge is omringd door tropische bomen en planten waaronder grote mango en vijgen bomen. Stenen trappen en looppaden zijn langs de heuvel aangelegd om u naar uw cottage of chalet en het aangrenzende dorps zandstrand "Chikale Beach" te leiden. De accommodaties zijn eenvoudig en bestaan uit slechts enkele cottages die zijn gelegen in de tuin en aan het strand.

De Garden Chalets liggen tegen de heuvel in de tropische tuin. U kunt ze bereiken door stenen wandelpaden en trappen langs de heuvel. De chalets bestaan uit een ruime kamer met een tweepersoonsbed en twee single bedden, muskietennetten, een en-suite toilet/douche en een kleine veranda met een zitje wat uitziet op het meer en het strand.

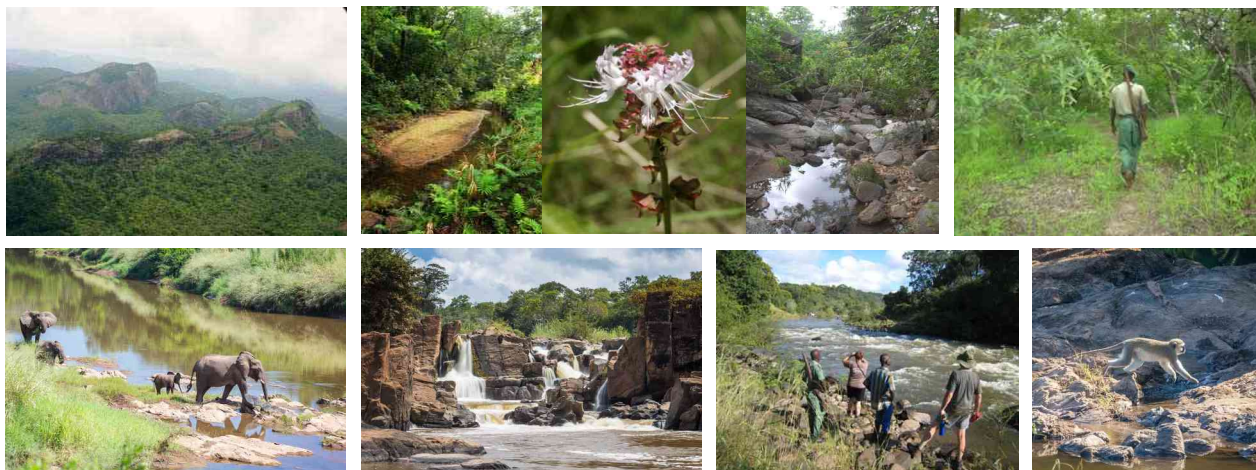
Eén cottage beschikt over een ruime kamer, twee single bedden met een muskietennet, een en-suite toilet/douche, een privé veranda en toegang tot een klein privé strandje. De andere cottage bestaat uit twee verdiepingen en beschikt over twee slaapkamers met een tweepersoonsbed en twee single bedden, een muskietennet, een gedeelde toilet/douche, een privé veranda en een eigen looppad naar Chikale Beach.

Optioneel kunt u voor een halve dag een boottocht arrangeren, een aantal lokale bewoners zullen u vergezellen met hun Afrikaanse djembe drums voor de nodige gezelligheid en muziek vergezeld van een strand BBQ.

***Uw verblijf is op basis van logies en rondleiding door het dorp met uw privé gids/chauffeur***

***Exclusief: maaltijden, drankjes / optioneel: boottochtje met beach bbq, drums en visarend voeden / dag trip naar Kande Beach / veerboot en verblijf Likoma Island.***

## **Nkhotokota Game Reserve**



Het Nkhotokota Game Reserve is één van de minst ontwikkelde parken van Malawi met een oppervlakte van ongeveer 1.800 km<sup>2</sup>. Het park is onbewoond en wordt slechts door een handje vol toeristen per jaar bezocht. De hobbelige onverharde weg richting het game reserve neemt ongeveer een uur in beslag en voert een deel dwars door de maïsvelden en dorpjes, onderweg wordt u toegezwaaid en nageroepen door dorpskinderen en bewoners. De wegen in het park bestaan uit zandwegen welke afhankelijk van het seizoen alleen goed begaanbaar zijn met een 4WD. Het oerbos dieper in het park blijft het hele jaar door groen en vochtig en wordt ook wel de “evergreen forest” genoemd. Het aanwezige dierenleven is schuw en niet gewend aan vreemde geluiden en verstoringen, het beste kan men de omgeving daarom te voet verkennen waarbij geldt hoe stiller u bent des te meer kans u maakt om dieren te spotten.

Het landschap is onbedorven en bestaat uit heuvels en bergen met tropische jungle-achtige bossen, rotsachtige oevers van de Bua Rivier met haar vele stroomversnellingen en watervallen. Gaat u hier naar toe voor het wild, dan is dit niet uw bestemming want ondanks dat er dieper in het reservaat leeuw, buffel, hyena en luipaard leven, worden zij zéér zelden gespot. Maar zoekt u het echte “off the beaten track” gevoel en bent u wel in voor een sportieve wandeling in een prachtige natuur, dan is deze omgeving zeker de moeite waard. Door het stropen is veel wild uit het park verdwenen en waren er slechts enkele kleine kuddes olifanten en buffels over. In het reservaat leeft verder kleiner wild als everzwijn, impala's, bush bok, samango apen, nijlpaarden, krokodillen en veel bijzondere insecten en reptielen. Met meer dan 280 vogelsoorten is het een uitstekende locatie voor vogelspotters. Sinds 2016 is een deel van het reservaat omheind met een hek en omgedoopt tot Wildlife Sanctuary, 520 olifanten, 200 buffels en enkele honderden impala's, bush bokken, elanden, impala's, sabel antilopen en zebra's zijn hier naar toe getransponeerd. In het park zijn slechts twee accommodaties gelegen, elk in een heel ander deel van het park en met een eigen charme.

### Nkhotokota – Bua River Lodge



**Bua River Lodge** is het dichtst bij de entree van het Nkhotokota Wildlife Reserve gelegen, prachtig gesitueerd aan de Bua Rivier. De lodge heeft een zeer rustieke uitstraling, wat past bij de ruige locatie.

De activiteiten richten zich hier uitsluitend op de mooie natuurwandelingen langs de rivier en naar de ‘rapids’ geschikt voor hen met een sportieve instelling. De begeleide wandelingen gaan dwars door velden met hoge grassen, over rotsachtige rivierbeddingen met grote rotsblokken en over kronkelende smalle bergpaden langs de met varens en mos begroeide oever van de rivier waar kleine waterstroompjes via de bergwand naar beneden kletteren. Enige fitheid is daarom wel vereist.

Het kamp bestaat uit slechts 6 comfortabele safari tenten gelegen langs de rivier en verscholen in de bush. Waarvan één is gelegen op een privé eilandje midden in de rivier welke met een houten loopbrug te bereiken is. De ruime safari tenten staan op een verhoogd houten platform doordat de rivier buiten zijn oever kan treden. Ze zijn sta-hoogte en beschikken over een tweepersoonsbed of single bedden met een muskietennet, een bedkastje, een kaptafeltje met spiegel en een open air en-suite toilet/ bush douche met warm water. Beeld u eens in dat u staat te douchen in de open lucht, omringd door een dichtbegroeid bos en wanneer u naar beneden kijkt stroomt daar een beekje tussen de rotsen met varens. De tenten zijn voorzien van ramen en deuren van gaas en kunnen zowel aan de voor,- als aan de achterkant geheel worden geopend. Bij afwezigheid kunt u de tent afsluiten met een klein slotje. Er is een veranda voor de tent met een zitje waar u overdag in de schaduw van de bomen kunt relaxen.

's Avonds wordt het looppad verlicht met lantaarns zodat u de weg naar de centrale boma kunt vinden. In het houten gebouw met een verhoogde veranda dat uitziet op de rivier bevinden zich het restaurant en het terras waar u kunt genieten van smakelijke drie gangen maaltijden. Ook kunt u hier in de namiddag relaxen en een verfrissend drankje nemen terwijl u kunt genieten van het uitzicht op de rivier en de bush geluiden om u heen. Op de bovenverdieping is een kleine lounge met enkele naslagwerken over flora en fauna.

***Uw verblijf is inclusief:*** maaltijden & snacks, begeleide natuurwandelingen, sundowners, professionele Engels sprekende gids en park entreegelden.

***Exclusief:*** drankjes.

## Liwonde National Park



Het Liwonde National Park wordt met zijn diversiteit wel als mooiste wildlife park van Malawi beschouwd. De oevers van de Shire rivier zijn uitgestrekte moerassige vlaktes met regenwoudachtige begroeiing, vele boabab bomen en savanne afgewisseld met palmen waardoor er een tropisch gevoel ontstaat. Langzaam gaan de moerassen over in een grote open savanne dat zich uitstrekt naar de dichte bebossing van de glooiende Shire hooglanden.

Na een intensieve stroperij kwamen er nog maar weinig neushoorns voor in Malawi waardoor er o.a. vanuit Zuid-Afrika de zwarte neushoorns opnieuw en succesvol werden uitgezet, inmiddels is er weer een gezonde populatie te vinden. Naast een verscheidenheid aan wild zoals impala's, reedbuck, waterbokken, wrattenzwijnen en een aantal interessante reptielen is Liwonde een thuishaven voor olifanten. Maar ook roofdieren zoals de serval en jakhals kunt u hier spotten, de kans dat u leeuwen of een luipaard zult zien is helaas wat kleiner.

In en langs de rivier kan men veel vogels en wild aantreffen. Ontelbare nijlpaarden die uw nieuwsgierig aan zullen kijken en kolossale krokodillen die liggen te zonnen op de zandbanken en dan langzaam het water in glijden, ook de olifanten zoeken graag verkoeling in de rivier. Een bootsafari op de rivier is dan ook beslist aan te bevelen!

## Liwonde – Mvuu Camp



**Mvuu Camp** is gesitueerd op een prachtige locatie aan de oever van de Shire Rivier in het national park. Elke dag kunt u deelnemen aan bootsafari's op de Shire Rivier waar u regelmatig badende olifanten, nijlpaarden, krokodillen, leguaan en allerlei soorten vogels kunt spotten. Hiernaast zijn er ochtend en middag game drives in open 4WD waarbij u tussendoor terug in het kamp komt voor de lunch. Tegen een extra vergoeding kunt u een after dinner night drive door het donker ondernemen of een bushwalk. Tussen de safari's door heeft u de mogelijkheid om een bezoekje te brengen aan een nabijgelegen dorpje, een kliniek en een fish farm.

Mvuu Camp beschikt over 12 ruime walk-in type tented chalets, waaronder 7 familie chalets gelegen aan de rivier met een mooi uitzicht. Elk tented chalet is voorzien van twee single bedden of een tweepersoonsbed, een klamboe, koffie & thee faciliteiten, een plafond ventilator, een kluisje, een en-suite toilet/douche en een kleine veranda met een zitje.

In de centrale boma is een grote lounge dat hoewel overdekt, geheel aan weerszijden open is en een mooi uitzicht biedt over de rivier. Hier vindt u ook de bar en een restaurant waar u ook overdag terecht kunt voor een drankje of een snack. Het kamp is kindvriendelijk en zeer geschikt voor families met kinderen. Er is een kinderspeelhoek, een kleine wildlife bibliotheek en een souvenirwinkel waar u leuke lokale handgemaakte items kunt kopen. Ter verfrissing kunt u gebruik maken van het zwembad dat omwille van privacy is afgeschermd van het kamp. Het zwembad heeft een langzaam aflopende trap in het water zodat ook kleine kinderen zich kunnen onderdompelen.

***Uw verblijf is inclusief:*** maaltijden & snacks, bootsafari's over de Shire Rivier, ochtend en middag game drives in open 4WD, sundowners, professionele Engels sprekende gids en park entreegelden. ***Exclusief:*** drankjes / optionele activiteiten: after dinner night drive, bushwalk.